

お客様へのお願い

本ソフトウェアをインストールされる前に必ずお読みください。

この度は、弊社のソフトウェア製品をお求めいただき、誠にありがとうございました。
本ソフトウェア製品のお客様による使用に際し、下記の「ソフトウェアのご使用条件」にご同意いただくことを前提といたします。本使用条件を十分にお読みください。

ソフトウェアのご使用条件

株式会社インターチャネル(以下「弊社」といいます)は、本製品をご購入いただいたそれぞれのお客様に、本使用条件と共にご提供するソフトウェアを日本国内で使用する権利を、お客様が下記条項にご同意いただくことを前提として許諾いたします。

使用許諾

- (1) 本製品は、一時に一台のコンピュータにおいてのみ使用することができます。お客様は本製品の記録媒体をLAN等を用いて貸与するなどして、同時に複数のコンピュータで起動させることはできません。
- (2) お客様は、本製品がその機能としてあらかじめ定めている範囲を超えて、いかなる形態においても本製品の全部または一部を複製することはできません。また、第三者に販売し、譲渡し、レンタルもしくはリースの用に供しその他頒布することもできません。
- (3) 本製品の解析あるいは改変は禁止いたします。
- (4) 本製品は、日本国内における使用のみを前提として製造されています。海外でのご使用に関しては、一切動作保証はできません。また、一切サポートの対象とはなりません。なお、商業目的で本製品を輸出することも、禁止いたします。
- (5) 本使用許諾は、本製品に関する著作権その他無体財産権をお客様に移転するものではありません。

保証の期限

- (6) 弊社は、(7)に定める事項を除き、本製品の使用に関し、いかなる保証も行なうものではありません。本製品の選択および使用は、お客様の責任および費用負担をもってなされるものであり、万一、本製品の機能障害などによりお客様に不利益が生じた場合であっても、お客様が独自にこれを処理いただくようお願いいたします。
- (7) 本製品の記録媒体に物理的欠陥があった場合、お客様が本製品をお受け取りになってから14日以内に、領収書など本製品を購入された日付を証明するものを添えて、お求めになった取扱店に本製品を返却されたときに限り、弊社は当該記録媒体を無償で交換するものとし、これをもって本製品に関する弊社の唯一の保証とします。

責任の制限

- (8) 弊社は、いかなる場合も、お客様の逸失利益、特別な事情から生じた損害、および第三者からお客様に対してなされた損害賠償請求にもとづく損害について一切責任を負いません。万一、弊社が損害賠償責任を負う場合には、弊社の損害賠償責任は、その法律上の構成の如何を問わず、お客様が実際にお支払いになった本製品の代金相当額を以てその上限とします。

合意管轄

- (9) 本製品に関して、弊社とお客様との間で紛争が生じた場合、東京地方裁判所を第一審の専属的合意管轄裁判所とします。

商品内容の確認

本製品に次のものが梱包されていますので、ご確認ください。万一、不足品や不良品などがございましたら、お買い求めの販売店までご連絡ください。

- ① CD-ROM 1枚
- ② ユーザ登録ハガキ
- ③ 競馬道GT2ガイドブック(2冊+「競馬道3連単必勝法」)

※ オンラインユーザ登録またはハガキによるユーザ登録を行なってください。ユーザ登録をしていただくと、サポートやアップグレード案内などの必要なサービスを受けることができます。

CD-ROMディスク取扱い上のご注意

- ・ 信号面(虹色に光っている面)に手を触れないようにご注意ください。
- ・ 信号面に傷がつかないように大切にお取扱ください。
- ・ ディスクは曲げないでください。
- ・ 信号面はもちろん、ラベル面(文字などが印刷してある面)にも、紙を貼ったり文字を書いたりしないでください。
- ・ 信号面についた指紋やほこりなどは、柔らかい布でふき取ってください。ディスクをふくときは、必ずディスクの中心から外側に向かって放射状にふいてください。
- ・ ベンジン、シンナー、レコードクリーナー、静電気防止剤などは、ディスクを傷つけることがありますので使用しないでください。
- ・ ディスクは、ケースに入れて保存してください。
- ・ 直射日光のあたる場所、暖房器具の近くなど温度が高くなる場所には置かないでください。

お客様へのお願い

ご注意

- (1) 本書の内容の一部または全部を無断転載することは禁止されています。
- (2) 本書の内容に関しては将来告知なしに変更することがあります。
- (3) 本書は内容について万全を期して作成いたしました。万が一不審な点や誤り、記載もれなどお気づきになったことがありましたらご連絡ください。
- (4) 運用した結果の影響について(3)項にかかわらず責任を負いかねますのでご了承ください。
- (5) 落丁・乱丁はお取り替えいたします。

競馬道GT2について

- 本ソフトウェアは、あくまで競馬の予想やデータの分析を楽しんでいただくために開発されたものです。実際のレース結果等に関しての責任は一切負いませんのでご了承ください。
- 本ソフトウェアを運用し、直接または間接に発生した損害に対する責を負うことができません。
- 競馬の予想や成績閲覧を行うには競馬道OnLineで提供されているデータが必要です。データは競馬道OnLineのデータのみ対応しております。競馬道OnLineにて提供されているデータは有料となっております。
- 『競馬道GT2』には通信機器/通信回線/ブラウザソフトは含まれていません。別途ご用意ください。インターネットへアクセスするには通信機器/通信回線/ブラウザソフトが必要です。
- 本ソフトウェアの仕様および内容は予告なく変更される場合があります。
- 本ソフトウェアはMicrosoft Windows2000/XP専用です。
Microsoft Windows2000、Microsoft Windows XPはMicrosoft社の登録商標です。
- Windowsの正式名称は、Microsoft Windows Operating Systemです。
- Windows 2000の正式名称はMicrosoft Windows 2000 Professional Operating Systemです。
- IPATは日本中央競馬会の登録商標です。
- その他の製品に関する全ての商標はそれを保持する各社及び個人に帰属します。

競馬道GT2収録データについて

- 本ソフトウェアに収録されているデータの内容につきましては細心の注意を払っておりますが、万一データに誤りがあった場合のサポートには応じかねますのでご了承ください。
- 本ソフトウェア(CD-ROM)に収録されているデータは本ソフトウェア(競馬道GT2)以外には使用できません。
- データは個人で楽しむ以外に2次および3次利用はできません。

IPAT対応機能の利用規約

- 競馬道GT2(以下GT2といいます)のIPAT対応機能は、JRA(日本中央競馬会)が運営するJRA IPAT(パソコンタイプ)(以下IPATといいます)へ、GT2の「IPAT投票」機能で入力した買い目をIPATへ送信する買い目入力補助機能と「IPATデータの取得」「払戻情報取得」機能によりオッズ・馬体重・払戻情報を取得する機能です。これらの機能をご利用するには、A-PAT会員である必要があります。
- IPAT対応機能をご利用される場合は、IPATの動作環境に準拠した動作環境でご利用ください。それ以外の環境では正常に動作しないことがあります。
- GT2の「IPAT投票」で登録した買い目が、投票の締め切りや、出走取消などにより、IPATで受け付けられないことがあります。投票の際には正常に送信されたかについて必ずIPATの投票画面でご確認ください。
- GT2には「IPAT投票」で入力した買い目を任意に記録する為の「収支に追加」機能がありますが、IPATの投票内容照会とは異なるものです。IPATで投票した内容については、IPATの投票内容照会でご確認ください。
- 「IPAT投票」の買い目がIPATへ送信されますが、IPATへ正常に送信されたかについては必ずIPATの投票画面で内容を確認し、投票の手続きを行なってください。

また、「IPAT投票」の買い目は送信後も自動的に消去されませんので、必要であれば「収支に追加」で収支に追加後、「全削除」により買い目リストの買い目を削除してください。2重投票などのトラブルを回避するためにも送信後、買い目リストから削除されることをお勧めします。尚、GT2終了時または「IPAT投票」を閉じた場合は「IPAT投票」の内容は保持されませんのでご注意ください。

- IPATデータ(オッズや馬体重)はIPATサイトの混雑等により、取得できないことがあります。
- IPAT対応機能は、IPATのシステム又は弊社の都合により予告なく、この機能の使用を停止することがあります。
- IPAT対応機能をご使用になる場合、投票するレース及び、買い目、購入金額等は必ずIPATの「IPAT合計金額入力」画面でご確認の上、投票手続きを行ってください。通信障害又はプログラムを含む何らかのトラブルが発生し、意図した投票が行なえなかった場合も、弊社およびJRAは一切責任を負いません。

株式会社インターチャネル

UNLHA32.DLLについて

- 競馬道GT2ではデータファイルの登録の際、圧縮されたファイルを解凍するためにUNLHA32.DLLを用いています。
- UNLHA32.DLLはフリーソフトウェアです。競馬道GT2のCD-ROMにはUNLHA32.DLLのバージョン1.91aを収録しています。¥UNLHA32フォルダに配布形式ファイルの状態で収録しています。
- UNLHA32.DLLはフリーソフトウェアであり著作権はMicco氏が保有します。

Contents

はじめてガイド

| | |
|---------------------|----|
| 競馬道GT2活用ガイド | 12 |
| 【困ったときは】ヘルプ | 13 |
| 【困ったときは】サポート・お問い合わせ | 14 |
| ソフトを最新版に更新（アップデート） | 15 |
| データの引き継ぎについて | 16 |
| 競馬道GT2を使うための準備 | 17 |

| | |
|---------------------|----|
| 競馬道GT2のインストール | 18 |
| データ登録の準備 | 20 |
| 差分ファイルをダウンロードする | 23 |
| 競馬道OnLineデータのダウンロード | 24 |
| 競馬道OnLineデータの種類と内容 | 35 |
| 情報TODAY | 40 |

競馬道GT2活用ガイド

競馬道GT2は、予想・データ分析、IPAT投票など、さまざまな機能を備えています。ここでは、競馬道GT2の機能概要を紹介します。機能の詳細については対応するガイドブックの各ページを参照してください。

競馬開催日・前日

レースを検討する

- 収録予想理論で予想 (→ガイドブック4ページ)
- 出馬表を競馬新聞風に印刷 (→ガイドブック48ページ)

情報TODAYを利用する

- 情報TODAY (→本書40ページ)

IPAT (パソコンタイプ)のデータを活用する

- 最新オッズ・馬体重情報を取得 (→ガイドブック72ページ)
- IPATの払戻情報を取得 (→ガイドブック67ページ)
- IPATの収支を管理する (→ガイドブック76ページ)

IPAT (パソコンタイプ)で投票する

- IPAT投票 (→ガイドブック65ページ)
- オッズ・買い目も使った資金配分 (→ガイドブック70ページ)
- オッズ投票 (→ガイドブック74ページ)

開催日以外

データベースをフル活用する

- レースの検索 (→ガイドブック84ページ)
- 競走馬・騎手・種牡馬・厩舎の検索 (→ガイドブック90ページ)
- レースの傾向を分析 (レース集計・戦歴集計) (→ガイドブック106ページ)
- コメントデータの検索 (→ガイドブック102ページ)
- 想定出馬表を作成 (→ガイドブック58ページ)

情報TODAYを利用する

- 情報TODAY (→本書40ページ)

予想理論を作成する

- オリジナル予想理論を作成 (→ガイドブック21ページ)
- 予想理論を自動作成 (→ガイドブック25ページ)
- 予想理論の項目 (→ガイドブック17ページ)

自分だけのデータを管理する

- 気になる馬をチェック (→ガイドブック98ページ)
- メモ・感想を記入 (→ガイドブック100ページ)

その他

使い方がわからないときは？

- ヘルプ (→本書13ページ)
- サポート・お問い合わせ (→本書14ページ)

ソフトを最新バージョンにアップデート

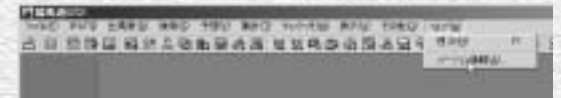
- アップデート (→本書15ページ)

【困ったときは】ヘルプ

競馬道GT2をインストールすると、パソコンには[ヘルプ]も同時にインストールされます。[ヘルプ]には検索機能がついていますので、調べたいことがはっきりとしている場合には便利です。本マニュアルと合わせてご覧ください。

【ヘルプ】で競馬道GT2の使用方法を調べる

① [ヘルプ] はメインメニューの [ヘルプ] から [目次] を選択して開きます。



② 画面左に目次が表示され、画面右には左で選択した各項目の内容が表示されます。画面は [データダウンロードと登録] を選択した状態です。目次にある [+] をクリックすると、各項目の内容がツリー状に展開されますので、欲しい情報が含まれていそうな項目を開いてみてください。



③ ヘルプは特定のキーワードで検索したり、ヘルプ全文を検索することもできます。画面は [検索] タブで、「予想」をキーワードに検索した例です。ヘルプの終了は、画面右上の [×] をクリックしてください。



【困ったときは】サポート・お問い合わせ

競馬道GT2の使用方法に関するお問い合わせは下記にて受け付けております。

お問い合わせの際は、必ず「使用ソフト名：競馬道GT2」と明記してお問い合わせいただくよう、お願い申し上げます。

インターネットによるお問い合わせ

競馬道CD-ROMホームページ

<http://soft.keibado.com/cd-rom/>

メール keibaque@interchannel.co.jp

上記ホームページの「お問い合わせ」ページより、お願いします。

電話・FAXによるお問い合わせ

競馬道サポートデスク

電話 03-5442-7434 (10:00~18:00)

FAX 03-5442-7178

※電話回線は複数をご用意しておりますが、混みあっている場合があります。ご了承ください。

プロバイダのお問い合わせ先

BIGLOBE 0120-86-0962 (無料)

@nifty 0120-816-042 (無料)

DION 0077-7084 (接続について) (無料)

0077-7192 (入会について) (無料)

WebMoney 0120-364-033 (無料)

オンラインユーザ登録ページ

<http://www.interchannel.co.jp/pc/touroku/gt2/>

アップデート

競馬道GT2には、プログラムをオンラインでアップデートする機能が搭載されています。この機能を使えば、競馬道GT2を常に最新のバージョンで利用できます。アップデートファイルは、プログラムに変更が生じた際に配付されます。

競馬道GT2を最新バージョンにアップデートする

①メインメニューの[ヘルプ]から[バージョン情報]を選択します。[競馬道GT2のバージョン情報]が表示されたら、[アップデート]ボタンをクリックしてください。



②[競馬道GT2のアップデート]ウィンドウが表示されます。[バージョンチェック]をクリックすると、バージョンチェックが行われます。



※このときお使いのインターネットに接続しておいて下さい。

③[*個のアップデート可能なファイルがあります。]と表示された場合はアップデート可能です。手順②のウィンドウで[アップデート]をクリックしてください。[現在最新の環境です。]と表示された場合はアップデートの必要はありません。



④ファイルがダウンロードされ、[アップデートは完了しました。]と表示されたら終了です。[OK]をクリックした後、[競馬道GT2のアップデート]も[終了]させてください。



【競馬道Proシリーズ・GT】データを移行する

競馬道GT2では、競馬道ProシリーズやGTで作成した予想理論、メモ・チェック項目等を移行することができます。ハードディスクの空き容量が少ない場合は、上書きインストールでデータベースを共有することが可能です。

データを移行する

予想理論、チェック項目・メモ、収支などのデータは、競馬道をインストールしたフォルダ（GTの場合はkgtフォルダ）のdataフォルダ（dataフォルダ以下に「PCのユーザー名」フォルダ）がある場合は「PCのユーザー名」フォルダ）にあります。これらの中で必要なファイルを<kgd2>のdataフォルダにコピーしてください。*dataフォルダ以下に「PCのユーザー名」フォルダがある場合は、「PCのユーザー名」フォルダにコピーして下さい。

dataフォルダのファイル名一覧

予想理論.....theory.dat (GTのみ)
 想定出馬表.....denmasp2.dat
 収支管理.....kbet.dat
 チェック項目...kcheckdt.datとcjkフォルダ
 メモ.....memoxフォルダ
 穴馬チェックデータ...ydhcd.dat (GTのみ)

注意 競馬道Proシリーズで作成した予想理論はそのまま移行できませんのでご注意ください。
 競馬道Proシリーズで作成した理論ファイルをひとつずつ保存し、「ユーザー理論の設定」画面から読み込みいただくと、競馬道GT2でも利用できます。

*GTで「予想用DB」を作成されている場合、予想理論項目拡張のため、GT2で引き続き使用することができません。再度予想用DBを作成いただけますようお願いいたします。

データベースを共有する（上書きインストール）

- *競馬道シリーズ（Pro～GT）は必ず最新版にアップデートしてください。
- *競馬道Proとデータベースを共有した場合、データベースの最適化が行なえなくなります。

① 競馬道GT2インストールの際、[インストール先]の選択の際に[参照]ボタンをクリックします。インストール先のディレクトリを競馬道GT（Pro・Pro2・Pro3・Pro4・Pro5）のフォルダに指定します。この場合は自動的にデータは移行されます。

*画面は競馬道GTの場合でD¥kgdを指定しています。詳細なインストール手順については、18ページをご覧ください。

② 続いて[セットアップタイプ]画面で[カスタム]を選択し、[次へ]をクリックしてください。次の[コンポーネントの選択]画面で[プログラム]にチェックを入れてインストールを続けます。以降は通常のインストール手順と同じです。

*GT2のデータベース、予想理論はインストールされません。



競馬道GT2を使うための準備

競馬道GT2はデータベースを備えた競馬予想支援ソフトです。最新データを利用するためには、インストール後にインターネット接続・有料データ購入の設定が必要になります。ここでは、競馬道GT2を使うための手順を説明します。

ご確認ください

競馬道GT2を利用するために必要なもの

- ・インターネット環境
- ・有料データ購入のためのID
 (BIGLOBE/①nifty/DION/WebMoneyカードのいずれか)

有料データ購入のためのIDをお持ちでない方は、競馬道OnLineホームページ(<http://www.keibado.com/>)からIDの取得を行なってください(24ページ参照)。

①
インストール

インストール

▶ 18ページ

競馬道GT2をお手持ちのパソコンにインストールします。

②
ソフトの設定

インターネット接続確認

「差分ファイルダウンロード」「競馬道OnLineデータのダウンロード」「情報TODAY」の情報取得、IPAT関連機能を使用する場合は、お使いのインターネットが接続されているかどうか確認の上、ご利用ください。またIPAT関連をご利用の場合、オプション設定でA-PAT情報を設定してください(41ページ)。

ID・パスワードの設定

BIGLOBEまたは①niftyのIDをお持ちの方はID・パスワードの設定をしてください(データダウンロード機能を利用する際に必要です)。

DION・WebMoneyをご利用の方は競馬道OnLineホームページよりデータをダウンロードするので、ID・パスワードの設定は必要ありません。

③
データのダウンロード

差分ファイル(無料)のダウンロード

▶ 23ページ

発売日までの無料データをダウンロードします(2004年9月5日開催分まで)。

競馬道OnLineデータのダウンロード

必要に応じて競馬道OnLineデータ(有料)をダウンロードします。

競馬道OnLineメンバーになると、競馬道OnLineデータ(有料)が割引価格で購入できます。

④
データ登録

データ登録

ダウンロードしたデータを登録し、競馬道GT2のデータベースを更新します。