

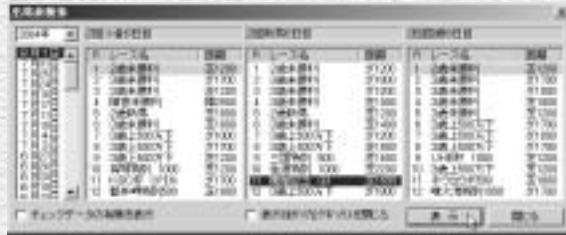
出馬表から新聞を印刷

競馬道GT2は「新聞印刷」機能を搭載しており、出馬表データを競馬新聞風に印刷できます。新聞には予想理論による予想印や、IPATから取得したオッズを入れることも可能です。

※3連単オッズ対応は10月以降となります。

レース毎に新聞を印刷する

①メインメニューの「出馬表」から「出馬表・開催日検索」を選択します。「出馬表検索」の画面が開いたら、新聞印刷を行なうレースを選択してください。



②印刷したいレースの出馬表が開いたら、「拡張コマンド」から「新聞印刷」を選択するか、拡張ボックスの新聞印刷ボタンをクリックすると、「印刷」のウィンドウが開きます。



③新聞を印刷するプリンタを選択し、「詳細設定」ボタンをクリックして、プリンタの設定を行ないます。なお、印刷する内容や、カラー/モノクロの設定などは競馬道GT2の「オプション設定」で行ないます(→54ページ)。



④「用紙のサイズ」や「印刷方向」等を設定してください。馬柱の「縦組み」「横組み」にかかわらず、印刷方向は必ず「縦」を選択します。「横」で印刷すると、馬柱が用紙1枚に収まりませんので注意してください。設定が終了したら前ページ③の画面に戻り「印刷」をクリックします。「馬柱の印刷方向」設定については55ページをご覧ください。「印刷」のウィンドウは、お使いのプリンタやWindowsの種類によって異なります。詳細についてはプリンタのマニュアルやWindowsのヘルプをご覧ください。



馬名	性別	年齢	厩舎	調教師	騎手	出走	オッズ	備考
1	牡	3	シャツペリー	佐藤 誠	佐藤 誠	1	56.0	...
2	牝	3	チアズブライトリ	佐藤 誠	佐藤 誠	2	57.0	...
3	牡	3	ユキノサンロイヤル	佐藤 誠	佐藤 誠	3	56.0	...
4	牡	3	チウカイリョウガ	佐藤 誠	佐藤 誠	4	56.0	...
5	牡	3	ウインクリーグ	佐藤 誠	佐藤 誠	5	57.0	...
6	牡	3	エイシンスペンサー	佐藤 誠	佐藤 誠	6	56.0	...

複数レースの新聞を印刷

複数のレースの新聞印刷をまとめて行いたいときに、全ての出馬表を表示させてから印刷していると手間がかかります。そんなときは、[新聞印刷]機能を利用すれば、指定したレースの新聞を一度にまとめて印刷できます。

[新聞印刷] 機能を利用する

① メインメニューの[出馬表]から[新聞印刷]を選択するか、ツールボックスの[新聞印刷]のアイコンをクリックすると、[新聞印刷]ウィンドウが開きます。ここで、新聞印刷を行なうレースを選択し、[選択レースを印刷一覧に追加]をクリックします。画面右の[印刷レース一覧]に、印刷したいレースが表示されます。



② 印刷したいレースを全て[印刷レース一覧]に加えていきます。誤って指定してしまった場合は[印刷レース一覧]のボックスでそのレースを指定し、[削除]ボタンをクリックすればリストから削除されます。印刷したいレースが全て[印刷レース一覧]ボックスに表示されたら[実行]ボタンをクリックしてください。以降の手順は、出馬表から印刷した際と同様です。

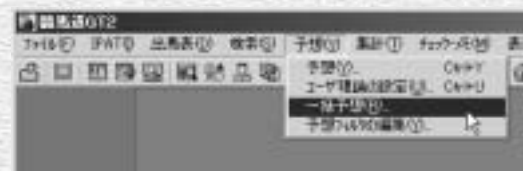


新聞に予想理論の印・買い目を入れる

印刷する新聞には、あらかじめ作成してある予想理論による予想結果(予想印)や、買い目を入れることもできます。印刷される予想印は、本紙印の他に予想理論による印が5つまでとなっており、最大で6つの予想印が印刷されます。

[レース一括予想] から印刷する

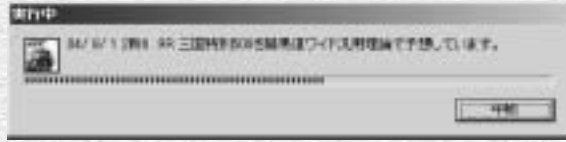
- ① 予想理論による予想印が入った新聞の印刷は、[レース一括予想]から行ないます。メインメニューの[予想]から[一括予想]を選択するか、ツールバーの[一括予想]アイコンをクリックして、[レース一括予想]ウィンドウを開きます。
- ② 予想したいレースと馬券の種別を選択し、適用する予想理論にチェックを入れて、[選択したレースと理論を適用]ボタンをクリックします。



- ③ レースと理論、馬券種別の組み合わせが全て[適用レース]のボックスに表示されたら、[予想実行]ボタンをクリックします。



④ 選択したレースの予想が行なわれます。インジケータが右端まで達すると、予想は終了します。なお、ここまでの手順は40ページ「複数のレースを一括予想する」と同様ですので、詳細はそちらをご覧ください。



⑤ 予想がすべて終了すると「新聞印刷」のボタンがアクティブになりますので、ボタンをクリックしてください。以降の手順は、出馬表から印刷した際と同様です。



複数の予想印を新聞に印刷する

① 競馬道GT2では、1枚の新聞に最大5つまでの予想理論による予想印を印刷できます。51ページ②の手順で複数の理論にチェックを入れ、「[選択したレースと理論を適用]」をクリックします。



② ひとつのレースに複数の理論が適用され、ウィンドウ下部に表示されますので、「[予想実行]」をクリックします。予想が終了したら「[新聞印刷]」をクリックして新聞を印刷します。



③ 印刷された新聞の予想印は、横組み新聞の場合は一番左が競馬ブックの予想印、その右隣からの5つが予想理論による予想印となります（右図参照）。縦組みの場合は、一番上が競馬ブックの予想印で、以下が予想理論による予想印です。

11 第39回関屋記念 (GIII)		1600m	
2歳以上オープン (特指) 別定		芝A外左	
1	シャツペリー	56.0	1
2	チアズブライトリー	57.0	2
3	ユキノサンロイヤル	56.0	3
4	チヨウカイリョウカ	56.0	4

新聞印刷の設定

競馬道GT2から印刷する新聞は、縦組みと横組みを切り替えることができます。普段から利用している競馬新聞と同じ形で印刷すると見やすいでしょう。また、カラー印刷を行ったり、新聞上で休養扱いとなる出走間隔の設定もできます。

新聞印刷のオプション

① 新聞印刷でオプション設定を行なう方法は3通りあります。いずれも設定した内容は共通で、どれか1つを変更すれば全てに反映されます。

1) メインメニューの【オプション設定】

メインメニューの【その他】から【オプション設定】を選択し、【新聞印刷】タブを選択

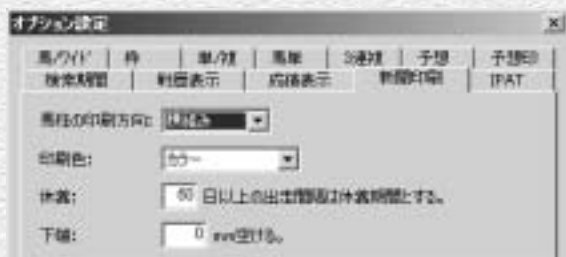
2) 【新聞印刷】の【オプション】

【新聞印刷】ウィンドウの【オプション】ボタンをクリック

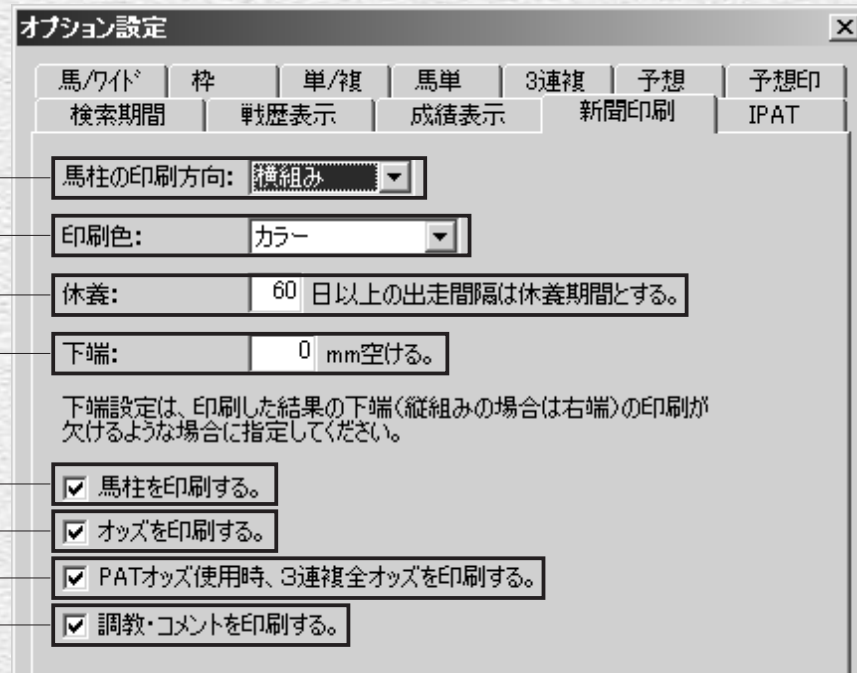
3) 【レース一括予想】の【オプション】

【レース一括予想】ウィンドウの【オプション】ボタンをクリックし、【新聞印刷】タブを選択

② 新聞印刷の設定を行ないます。馬柱の印刷方向や印刷色、印刷する内容を指定します。詳細については次ページをご覧ください。



オプション設定ウィンドウ



A 馬柱の印刷方向

馬柱の印刷方向を【横組み】から選択します。

B 印刷色

印刷色を【白黒】【カラー】から選択します。

C 休養

馬柱上で休養扱いとする出走間隔を指定します。出走間隔がここで指定した日数以上開いていた場合、馬柱のレース間に太線が表示されます。

D 下端

印刷した際に下端（縦組みの場合は右端）が欠ける場合は、ここで下端の幅を調整します。

E 馬柱を印刷する

馬柱を印刷します。オッズや調教のみを印刷し、馬柱を印刷しない場合はチェックを外してください。

F オッズを印刷する

チェックを入れるとオッズが印刷されます。

G PATオッズ使用時、3連複全オッズを印刷する

IPATで取得した3連複の全オッズを印刷する場合はチェックを入れます。

H 調教・コメントを印刷する

調教タイムと、前走時のコメント・次走へのメモを印刷する場合はチェックを入れます。