

# 9

---

収支を管理する

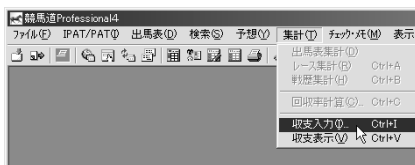
## 9-1 収支を入力する

競馬道Pro4では、ユーザが購入した馬券の種類や金額を管理し、収支を集計することができます。買い目は「ボックス」や「流し」でも入力できるほか、IPAT/PATの投票履歴を取得することもできます。

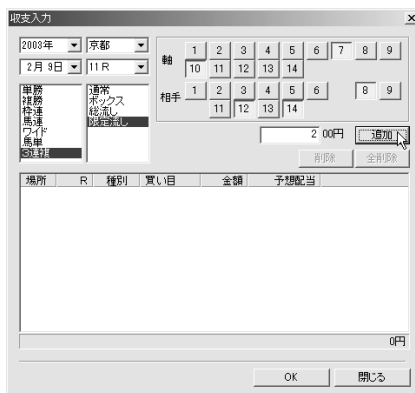
※IPAT/PATの投票データを「収支入力」機能に取り込む方法については、次ページのアドバイス、および第3章「IPAT/PATを活用する」(→67ページ)をご覧ください。

### 買い目と購入金額の入力方法

①馬券の買い目と購入金額を入力するには、メインメニューの「集計」から「収支入力」を選択、またはツールバーのアイコンを選択し、「収支入力」のウィンドウを開きます。



②ウィンドウの左上にある設定項目の「年」「開催日」「競馬場」「レース番号」を順に指定します。続いて馬券の種類と買い方（通常、ボックス、総流しなど）を指定したら、ウィンドウ右上で「買い目」と「購入金額」を入力し、[追加] ボタンをクリックします。なお、3連複の「総流し」「限定流し」を入力する場合は、軸馬を2頭指定します。



③手順②を繰り返し、購入した全てのレースの「買い目」と「購入金額」を入力していきます。[追加] ボタンをクリックするたびに、入力した「買い目」と「購入金額」に加え、「予想配当」が表示されますので、入力に誤りがないか確認してください。「予想配当」については、予想オッズデータ、またはPATオッズが登録されていない場合は「-----」と表示されます。すべてを入力し終わったら [OK] をクリックして、「収支入力」のウィンドウを閉じます。



※予想オッズには複勝・ワイド・馬単・3連複オッズは含まれません。

## 9-2 収支を表示する

馬券の収支は、単にトータルの収支を計算するだけでなく、月別や競馬場別、あるいは投票券別等からも集計することが可能です。データを多く蓄積していけば、自分が得意とする馬券の種別や競馬場を知ることできるようになります。

### 【収支】 ウィンドウを表示する

①「収支表示」は、メインメニューの「集計」で「収支表示」を選択するか、ツールバーのアイコンをクリックすると「収支」のウィンドウが表示されます。

※「収支入力」での入力が1点もない場合は、メニューの「収支表示」の文字もアイコンもグレーの表示のままで、選択およびクリックすることができません。



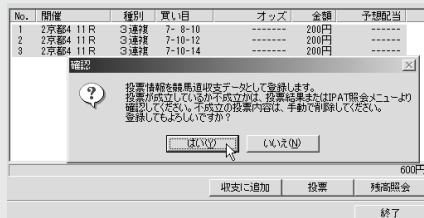
●回収率と的中率は以下の式で算出されます。

$$\begin{aligned} \text{回収率} &= (\text{払戻金合計} \div \text{総購入額}) \times 100 \\ \text{的中率} &= (\text{的中レース数} \div \text{購入レース数}) \times 100 \end{aligned}$$

### アドバイス

#### IPAT/PATの投票データを取り込む

買い目や購入金額などの投票データは、前ページの手順で手入力するほかに、IPAT投票機能による投票内容やPATソフトの投票履歴から取得することもできます。IPAT投票機能からの取得については72ページ、PATソフトからの取得については80ページをご覧ください。なお、IPAT自動投票機能(→74ページ)を利用した場合は、自動的に投票内容が反映されます。



## 【収支】画面の表示内容

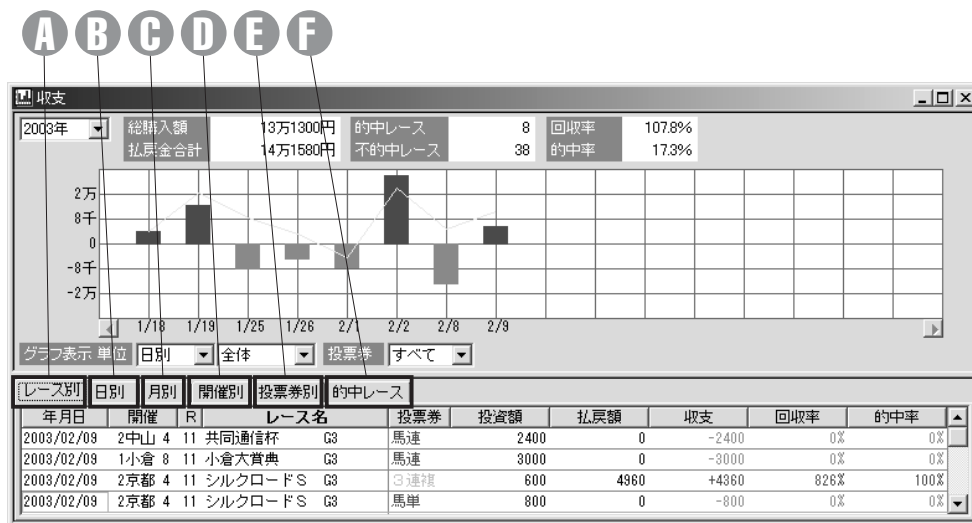
ウィンドウ上部には、年度指定欄と各種の集計値が表示されます。集計項目は左から、総購入額／払戻金合計、的中レース／不的中レース、回収率／的中率で、これらの数字はいずれも指定年度内での集計結果です。

その下のグラフは、馬券の収支を表示したものです。表示方法はグラフ下にある【グラフ表示】の部分で変更することができます。

【単位】 日別／月別、全体／1000円～5000万円単位

【投票券】 すべて／単勝／複勝／枠連／馬連／ワイド／馬単／3連複

棒グラフが青く上に伸びていればそれだけプラス金額が大きくなり、逆に赤く下に伸びていればそれだけマイナス金額が大きくなります。また、緑色の折れ線グラフは累積収支を表します。



### A 「レース別」

左から年月日、開催、レース番号、レース名、馬券種別、投資額、払戻額、収支、回収率、的中率となります。収支と回収率はその馬券種別についての集計です。一覧中の「年月日」「投資額」などと書かれている部分をクリックすることによって昇順、降順に並べ替えることができます。また一覧の中で、年月日、開催、レース番号、レース名をクリックすると、指定したレースの成績を表示させることができます。

### B 「日別」

タブをクリックして表示させると、日ごとの集計結果が表示されます。

### C 「月別」

月ごとの集計結果を表示します。

### D 「開催別」

開催ごとの集計結果を表示します。表示内容は「日別」と同様です。「3阪神」とは3回阪神、「2小倉」とは2回小倉を意味します。

### E 「投票券別」

馬券の種別ごとの集計結果を表示します。

### F 「的中レース」

的中した馬券のレースを表示します。

A～Fの表示内容はグラフと連動しています。グラフの【投票券】種別が「すべて」の時は、全種別についての集計結果が表示されます。グラフの表示が「単勝」「ワイド」などを指定している場合は、タブ部分の表示内容も【投票券】種別ごとの集計となります。