

付録

KOLナビゲーターマニュアル

KOLナビゲーターの使い方

競馬道Pro4のCD-ROMには、競馬道OnLineからのデータダウンロード支援ソフト「KOL Navigator」(以下：KOLナビゲーター)が収録されています。競馬道Pro4にあるデータの自動ダウンロード機能にはない【タイマー予約】機能が使えます。

KOLナビゲーターのインストールと起動

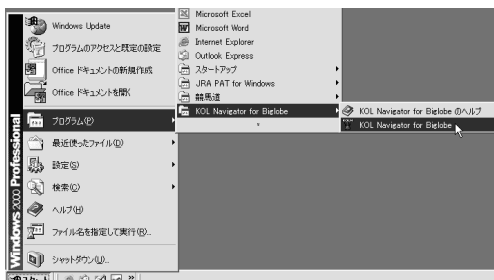
※KOLナビゲーターは、競馬道Pro4のインストールとは別にインストールする必要があります。KOLナビゲーターはフリーウェアです。新バージョンに関するお知らせ等は、競馬道OnLine (<http://www.keibado.com/>)のソフトウェアコーナーをご覧ください。



- 競馬道Pro4のCD-ROMをパソコンにセットするとインストール画面が自動的に起動します。お持ちのIDにあわせて【KOLナビゲーター (BIGLOBE)】か【KOLナビゲーター (@nifty)】のいずれかをクリックしてください。



- インストールの確認画面が表示されますので【次へ】をクリックします。以降は画面の指示に従ってインストールを完了してください。



- KOLナビゲーターを起動します。起動は【スタート】→【プログラム】→【KOL Navigator for BIGLOBE】→【KOL Navigator for BIGLOBE】(BIGLOBE用の場合)と選択して行ないます。

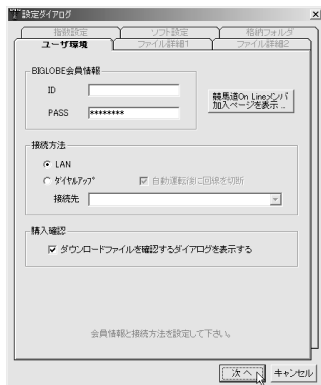
アドバイス

競馬道Pro4から起動する

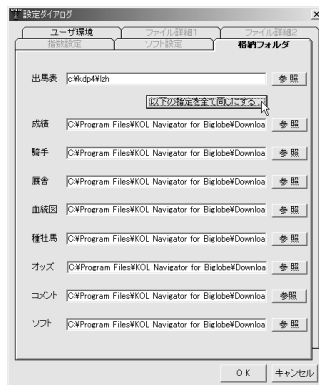
KOLナビゲーターは、【競馬道Professional4データ登録】からも起動することができます。メインメニューの【ファイル】から【データ登録】で【競馬道Professional4データ登録】のウィンドウを開き、【その他】から【オプション】を選択してください。続いて【KOLNAVIの設定】タブでKOLナビゲーターをインストールしたフォルダを指定し、【OK】をクリックします。これで【競馬道Professional4データ登録】の【その他】→【KOLNAVIの起動】から、KOLナビゲーターを起動できるようになります。



KOLナビゲーターの設定



- ① KOLナビゲーターの初回起動時には、自動的に[設定ダイアログ]が表示されます。[ユーザー環境]で会員情報を入力し、接続方法を選んで[次へ]をクリックしてください。

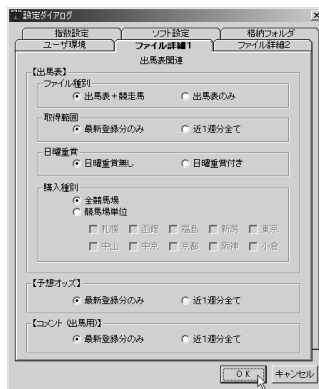


- ② ファイルのダウンロード先フォルダを指定します。「C:\%kdp4%\zh」フォルダを指定しておく、ダウンロードしたファイルを移動することなくそのまま競馬道Pro4に登録できます。

※c:\%kdp4は競馬道Pro4をインストールしたフォルダ



- ③ KOLナビゲーターのメイン画面です。続いて[設定]をクリックして、ダウンロードするファイルに関する設定を行ないます。



- ④ [ファイル詳細1][ファイル詳細2]タブで、それぞれダウンロードするファイルの設定を行なってください。最新のファイルのみを取得する際は、設定を変更する必要はありません。

アドバイス

「指数」と「ソフト」

手順③の画面では、ボタンをクリックしてKOLナビゲーターでダウンロードするファイルを指定します(次ページ参照)。「出馬表+競走馬」や「予想オッズ」など、表示され

ているボタンのほとんどは競馬道Pro4で利用するものですが、右端にある「指数」と「ソフト」の2つは競馬道Pro4では利用しません。「指数」は「マグナポイント」というソフトで利用する指数データのごとで、競馬道Pro4で利用する指数とは異なりますので

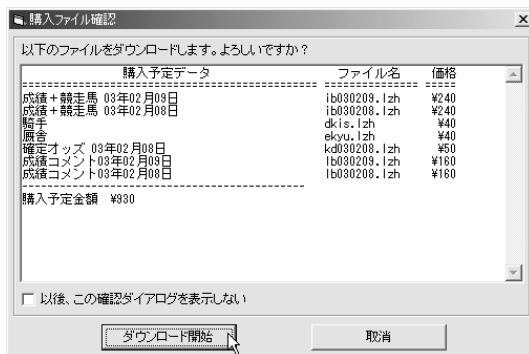
注意が必要です。「マグナポイント」についての詳細は競馬道OnLineホームページ(<http://www.keibado.com/>)をご覧ください。また、「ソフト」ボタンは競馬道OnLineのデータに対応したフリーウェアやシェアウェアをダウンロードする際に使います。

ファイルのダウンロード

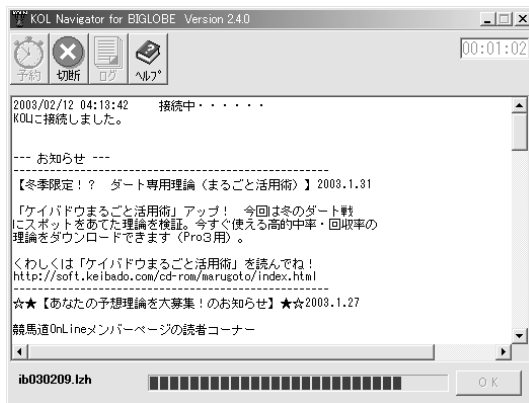
- ① ダウンロードするファイルを指定します。ダウンロードするファイルのボタンをクリックすると、文字がオレンジ色に変わります。ファイルの指定が完了したら「接続」ボタンをクリックしてください。



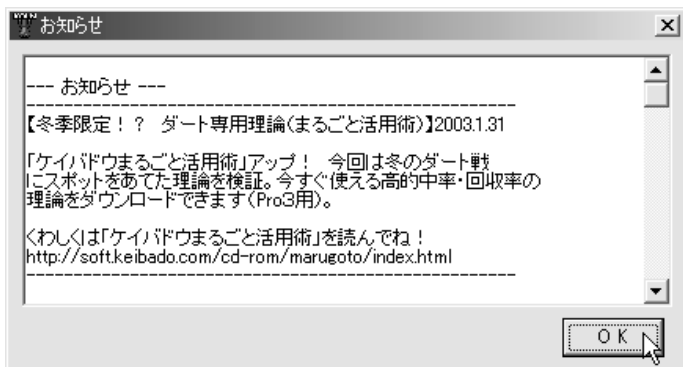
- ② [有料コンテンツ購入の確認] ダイアログが表示されますので「OK」をクリックします。ダイヤルアップ接続の場合は、ここでインターネットに接続されます。続いて「購入ファイル確認」ウィンドウが表示されますので、ダウンロードするファイルの一覧を確認してください。



- ③ ②で「ダウンロード開始」をクリックすると、ファイルのダウンロードが始まります。ウインドウ下のインジケータで、ダウンロード状況を確認できます。



- ④ 全てのファイルがダウンロードされると「お知らせ」が表示されますので、読み終わったら「OK」をクリックしてウィンドウを閉じてください。



- ⑤ スクロールバーで画面を下にスクロールさせると、ダウンロードしたファイルの一覧や料金が表示されます。確認した上で「OK」をクリックしてください。これでダウンロードは完了します。

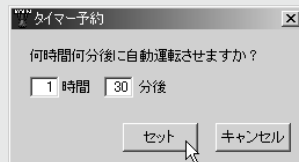


アドバイス

タイマー予約

KOLナビゲーターでは「タイマー予約」機能を使うことで、外出中でもファイルを自動的にダウンロードすることができます。通常のダウンロード時と同様に、ダウンロードしたいファイルのボタンをクリックした後、手順①の画面左上にある「予約」のボタンをクリックします。「タイマー予約」のウィンドウが開きますので、自動運転(ダウンロード)を

何時間何分後に開始するかを指定し、「セット」ボタンをクリックしてください。ただし、KOLナビゲーターを終了させると、タイマー予約は無効となってしまいます。また、「予約」の2つ隣にある「ログ」をクリックすると、ダウンロードしたファイルの履歴やお知らせが表示されます。ダウンロード状況を後で確認したい場合に便利です。



STAFF

Executive producer

松井 淳二
池田 昌史

Producer

増田 光弘
清野 正裕

Director

清野 正裕
平川 雅子

広報・宣伝

佐藤 英人
池田 伸一
佐藤 浩清
柴崎 守希子
山下 雅史

SPECIAL THANKS

村井 慎一
小野寺 信二

出川 浩章
渡辺 史子
ライズ広告社

Micco

原 良馬

CD-ROM

制作

大久保 正吾
加藤 元三
澁谷 義貴
龍田 真
吉沢 裕一

データ構成

山田 直樹
森田 菊造

制作協力

ケイバブック
アクトシステム研究所

PACKAGE

Visualcoordination&Artdirection

平坂 彰謙

Package&Logodesign

横山 修作

Manualcoordination

小田原 智大
市丸 博司

Manualwriting&designing

浅田 知広
堀 明子

Assemblecoordination

上杉 光彦

制作協力

CAMELSTUDIO
レイヤード
大洋印刷

競馬道 Professional4

ガイドブック

平成15年3月初版

NECインターチャネル株式会社

〒108-0073 東京都港区三田1-4-28 (三田国際ビル)

発行：NECインターチャネル株式会社、株式会社ケイバブック

制作協力：株式会社ケイバブック

発売元：NECインターチャネル株式会社

copyright©2003 NEC Interchannel,Ltd./keibabook Co.,Ltd.